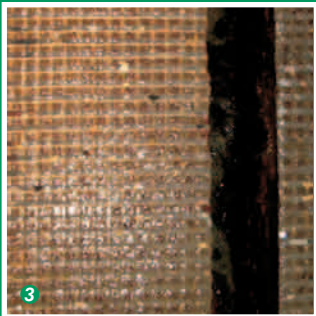
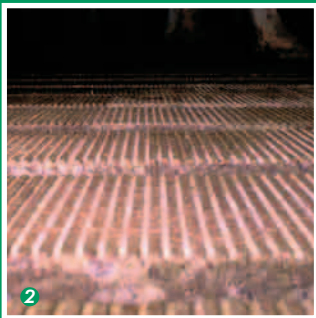
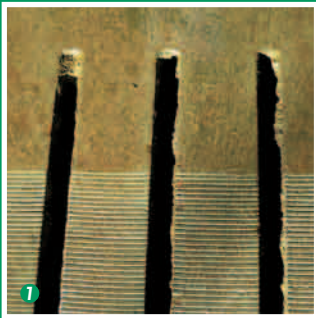


# NEU!

# MSS SCHIPPERS

Passion for farming



**Je älter die Betonböden in den Rindviehställen/Laufhöfen usw, desto glatter und glitschiger werden sie. Dadurch können die Kühe ausrutschen und sich verletzen, was oft teure Tierarztbesuche verursacht. Nicht selten ist eine Notschlachtung unumgänglich!**

**Auf glitschigen Böden bewegen sich die Tiere vorsichtig und unsicher, was die Erkennung der Brunst erschwert und somit die Leerzeit unnötig verlängert. Zudem können glatte Böden die Tiere daran hindern, oft an den Fressplatz zu gehen was zu einer geringeren Milchleistung führt (Foto 1: der obere Teil des Rostes ist unbehandelt, der untere Teil gefräst)**

Kurz: Wenn man gesunde und ruhige Kühe haben möchte, ist es wichtig, dass die Kühe starke und gesunde Klauen haben.

Eine neue, effiziente und kostengünstige Art, um die Rutschgefahr der Kühe zu minimieren, ist das Schlitzfräsen! Frästiefe: ca 1,5 -2,5mm, Fräsbreite: ca 3mm. Der Abstand zwischen den Schlitzern beträgt rund 6mm. Anwendbar auf Betonböden und Betonrosten.

#### Vorteile des Schlitzfräsens:

- Schnell (bis 500m<sup>2</sup>/Tag)
- Nur geringe Staubemission/Lärm
- Gleichmässige Oberfläche
- Der Betonboden oder Betonrost wird nicht ‚zerschlagen‘ sondern gefräst

#### Preisangabe unter Voraussetzung:

- dass der Boden sauber ist/die Tiere ausgesperrt werden
- Wasserzufuhr vorhanden (nicht weiter als 50m vom Fräsobjekt entfernt)

- Während des Fräsen muss eine Kontaktperson anwesend sein
- unebene Böden ergeben kein optimales Resultat
- Stromversorgung durch uns (Aggregat)
- Maschinenreinigung vor Ort
- Die gefräste Fläche wird durch uns vermessen
- Die Arbeit wird durch fachkundiges Personal ausgeführt



**Schippers Schweiz GmbH**  
Schötzerstrasse-Chrüzacher  
CH-6243 Egolzwil  
Tel. 041 599 21 51  
Fax 041 599 21 52  
info@msschippers.ch  
www.msschippers.ch